

Kontakt + Anfahrt



therapie centrum rosenheim
Im Panorama Gesundheitszentrum
Happingerstraße 98 (im 2. Stock)
83026 Rosenheim

Tel. +49 (0)8031 609100
info@tc-rosenheim.de
www.tc-rosenheim.de



Fuß und Statik

Das Körperstatik-Konzept mit Therapiesohlen
im therapie centrum rosenheim



Fuß und Statik

Das Körperstatik-Konzept mit Therapiesohlen im therapie centrum rosenheim

Einseitige körperliche Tätigkeiten, vieles Sitzen durch Bürotätigkeit und Mangel an Bewegung führt zur Abschwächung der Haltemuskulatur und somit zu Fehlhaltungen.

Der Körper ist dadurch nicht mehr in der Lage, die Haltemuskulatur effektiv anzusteuern und einzusetzen.

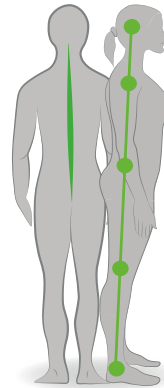
Gelenkschmerzen, Rückenbeschwerden und Verspannungen sind die Folge.



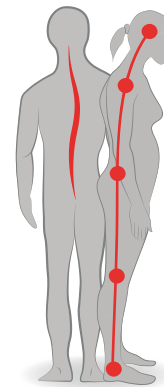
Unsere wissenschaftlichen Methoden zur Körpervermessung und Analyse dienen im Anschluss der gezielten Behandlung von funktionellen, d.h. muskulär bedingten Beschwerden des Halte- und Bewegungsapparates und deren Korrektur durch Prozeptorsohlen.

Was ist das Körperstatik-Konzept mit Therapiesohlen?

Zu Beginn erfolgt ein Anamnesegespräch und es wird Ihre Körperstatik und Haltemuskulatur untersucht. Die Fuß- und Statik-Therapeuten ermitteln durch verschiedene Tests die muskulär bedingten Ungleichgewichte, die Fehlhaltungen auslösen.



Richtig



Falsch

Dem Ergebnis der Körperstatik-Analyse entsprechend werden dünne Plättchen an genau definierte Punkte unter der Fußsohle platziert.

Dadurch wird ein körpereigener Reflex ausgelöst, der je nach stimuliertem Fußmuskel über bestimmte Muskelketten läuft und sich über den Körper ausbreitet.

Der jeweilige Reflex kann Muskelspannungen im ganzen Körper verändern. **Fehlhaltungen, die durch eine „falsche“ Muskelaktivität entstanden sind, können so korrigiert werden.** Die Wirkung ist sofort spürbar.

Um eine nachhaltige Korrektur der Körperstatik zu erreichen, kann sich der Kunde nun entscheiden, ob er sich die Therapiesohlen anpassen lassen möchte. Die Sohle führt beim alltäglichen Gehen und Stehen reflektorisch zu einer Korrektur der Körperhaltung. **Der Körper richtet sich auf, Schmerzen werden gelindert.**

6-8 Wochen später: Die Kontrolluntersuchung

Nach sechs bis acht Wochen findet eine Kontrolluntersuchung statt, bei der Ihre Therapiesohle optimiert wird. Die Kontrolluntersuchung ist im Preis inbegriffen.

Kosten

Die Körperstatik-Analyse inklusive Anfertigung eines Therapiesohlen-Paares kostet 214,- € (inkl. Vermessung und 1-Jahres-Betreuung)

Die Abrechnung über ein Privat Rezept ist möglich.